

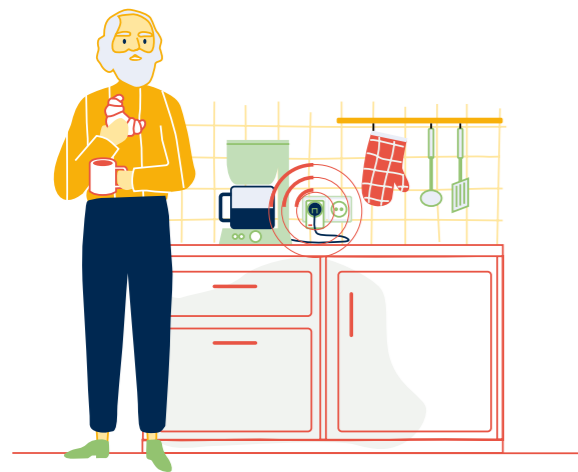
# Testen Sie das Assistenzsystem ein Jahr kostenfrei.\*

\*Als TAG Wohnen-Mieter können Sie das technische Assistenzsystem ein Jahr kostenfrei und unverbindlich testen.

Danach können Sie sich entscheiden, ob Sie das Basispaket für 49 Euro pro Monat weiterhin nutzen wollen.

Alle anderen Interessenten zahlen im ersten Jahr einen reduzierten Preis von 39 Euro pro Monat und danach 69 Euro pro Monat.

[www.tag-wohnen.de/vertrautes-wohnen](http://www.tag-wohnen.de/vertrautes-wohnen)



**Vertrautes Wohnen mit Assistenzsystem ist ganz einfach.**

Ihr **persönlicher Ansprechpartner** berät Sie, kommt vorbei, erklärt alles und hilft bei der Einstellung des Systems.

**Ganz ohne Lärm und bauliche Eingriffe** installiert ein Mitarbeiter von BeHome das schlaue System bei Ihnen Zuhause.

**Wartung und Batteriewechsel** übernehmen wir als Ihr Vermieter. Sie müssen sich um nichts kümmern.

**Internetanschluss wird nicht gebraucht** Basisstation und Tablet sind mit SIM-Karten ausgestattet, um jederzeit funktionsfähig zu sein.

**Ansicht und Beratung vor Ort**  
Treffpunkt CaJuLe  
Julius-Leber-Str. 21 • 38228 Salzgitter

**Ansprechpartnerin**  
Meike Hammerschmidt  
Telefon 05341 40 25 505

**Allgemeine Information**  
Telefon 030 555 78 63 33  
E-Mail [vertrautes-wohnen@tag-ag.com](mailto:vertrautes-wohnen@tag-ag.com)

TAG Vertrautes Wohnen ist eine Kooperation von



**Es geht mir gut. Mit meinem Assistenzsystem für Zuhause.**

**Es geht mir gut. Mit meinem Assistenzsystem für Zuhause.**

Sie wollen selbstbestimmt leben, in Ihrem eigenen Zuhause und im gewohnten Umfeld, bis ins hohe Alter? Mit unserer neuen Kooperation „TAG Vertrautes Wohnen“ wollen wir Menschen dabei unterstützen. Möglich macht dies das Assistenzsystem von BeHome. Ein moderner technischer Helfer, der wichtige Funktionen für einen unbeschwerten Alltag übernimmt.

- ✓ Sicherheit
- ✓ Kommunikation
- ✓ Gesundheit
- ✓ Versorgung

**Viele Einsatzmöglichkeiten für einen komfortablen und sicheren Alltag.**

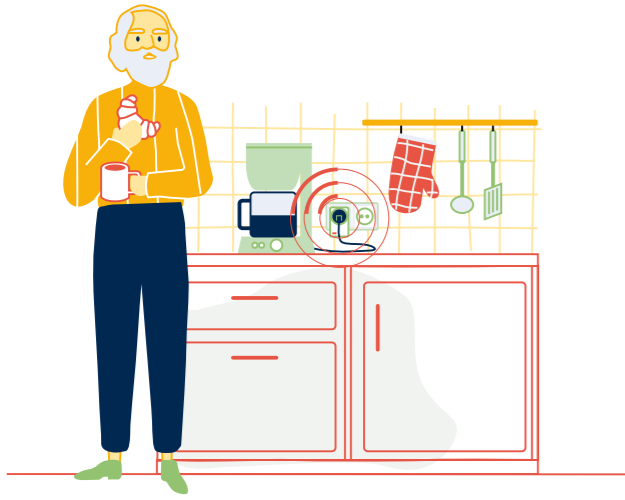
Zum Basispaket gehören ein einfach zu handhabendes Tablet, eine Station mit Lautsprecher, Notrufknöpfe, ein Bewegungsmelder und weitere Sensoren. Diese helfen Inaktivität zu erkennen oder Schaden zu verhindern.

In Ihrer Abwesenheit funktioniert das Assistenzsystem zudem als Einbruchmelder. Und wenn Sie Ihre Enkel gern sehen, können Sie das mit einem Videoanruf erleben.

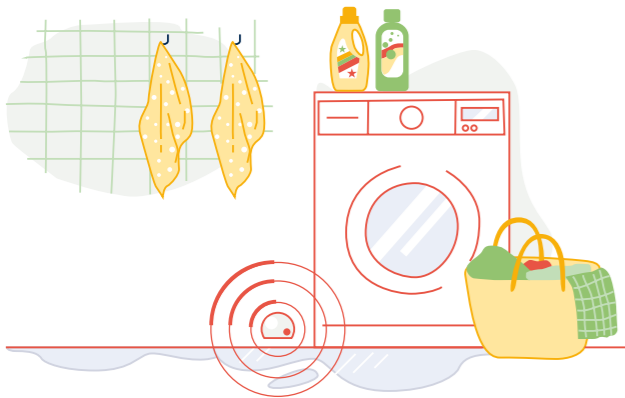
*Wir beraten Sie gern.*



In Salzgitter unser Partner vor Ort



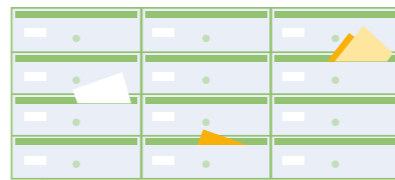
Über an eine **Funksteckdose** angeschlossene Geräte können Abweichungen in Ihrem Tagesablauf erkannt werden. Schalten Sie etwa morgens die Kaffeemaschine nicht an, erhalten Sie eine Rückfrage auf Ihr Tablet und Ihren **Angehörigen wird ungewöhnliche Inaktivität gemeldet**.



Der **Wasserleck-Sensor** warnt vor austretendem oder überlaufendem Wasser. Er wird unter der Waschmaschine oder neben der Badewanne angebracht. Sollten Sie vergessen haben, dass Sie sich ein Bad einlassen, meldet sich der Lautsprecher an Ihrer Basisstation.

Viele Einsatzmöglichkeiten für einen komfortablen und sicheren Alltag.

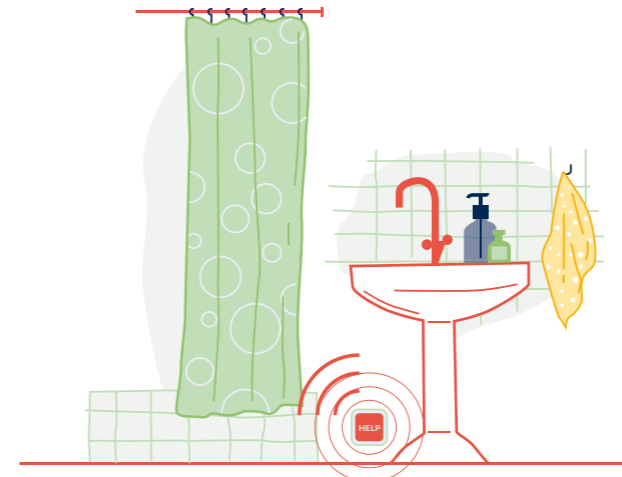
Als Mieter 1 Jahr kostenfrei testen.\*



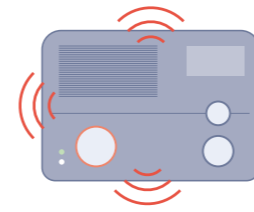
Den mobilen Notruf-Knopf können Sie dezent an einer Kette oder einem Armband tragen. Betätigen Sie den Alarmknopf, etwa bei einem **Schwächeanfall**, wird die Eskalationskette ausgelöst und Ihre Angehörigen informiert. Das Funksignal reicht meist bis zum Briefkasten.



Das **Vertrautes Wohnen-Tablet** ist Ihre „Kommunikationszentrale“. Es ist einfach und intuitiv zu bedienen und durch große Elemente gut ablesbar.



Bei einem Sturz im Bad holen Sie mit einem Knopfdruck auf den **Notruf-Buzzer** schnell Hilfe. Der rote Alarmknopf wird in Bodennähe angebracht, damit er leicht erreicht werden kann.



Die Basisstation ist ihre „**Funkzentrale**“. Hier laufen alle Signale von Ihren Geräten zusammen. Wichtig ist die Lautsprechfunktion. Damit können Ihre Angehörigen vom Handy direkt in Ihre Wohnung hineinrufen und feststellen, wie es Ihnen geht.



Den **Alarmanlagenschalter** drücken Sie beim Verlassen Ihrer Wohnung. Jetzt meldet ein **Sensor** jede unbefugte Türöffnung. Geht ein „**stiller Alarm**“ auf Ihrem Handy oder dem Ihrer Angehörigen ein, können Sie **Hilfe rufen** und einen **Einbruch** melden.

Das **Nachtlichtband** erleichtert Ihnen die Orientierung beim Aufstehen. Ein Sensor erkennt Ihre Bewegung. Kein Tasten nach dem Lichtschalter, keine Stolpergefahr. Wie lange das Licht an bleibt, können Sie individuell festlegen.

